

# شرکت ساختمانی سوله مومیوند

طراحی ، نظارت و اجرای پروژه‌های عمرانی صنعتی

## رزومه شرکت شامل :

- ✓ معرفی مختصر
- ✓ شرح خدمات و محصولات
- ✓ پروژه‌ها و برنامه‌ها
- ✓ مشتریان ما



تابستان ۱۴۰۳

## سوله مومیوند

- درباره ما ..... ۱
- تاریخچه، رشد و توسعه ..... ۱۳
- خدمات ما ..... ۱۴
- ارتباط با ما ..... ۱۷
- مشتریان ما ..... ۱۸
- پروژه‌ها ..... ۱۳

### درباره ما

دوست من، سلام، من حامد مومیوند هستم، ناظر و محاسب پایه یک سازمان نظام مهندسی استان تهران و متخصص طراحی و ساخت سوله و سازه های صنعتی و صاحب مجموعه سوله مومیوند میباشم. همه کارهایی مرتبط با ساخت سوله، از مرحله خرید زمین تا اخذ جواز، طراحی معماری و سازه تا اجرا و... رو من و همکارانم در مجموعه سوله مومیوند به بهترین شکل که در نهایت منجر به رضایت شما بشه، براتون انجام میدیم. این دانش و تجربه از ۱۵ سال فعالیت متمرکز بر طراحی و اجرا و نظارت در بیش از ۸۰ پروژه بدست آمده که باعث اعتماد و رضایت بیش از حد انتظار، مشتریان مجموعه سوله مومیوند شده است.

اینجانب از سال ۱۳۸۸ به عنوان سرپرست کارگاه پروژه بهداری و آتش نشانی و مسجد شهرک صنعتی پرند وارد عرصه کارهای صنعتی شدم و تا امروز در حدود ۸۰ پروژه صنعتی به عنوان ناظر، طراح و مشاور و اجرا مشارکت داشته ام.

به دلیل حساسیت شخصی بر کیفیت و سرعت تمامی پروژه های را که به عنوان مجری و پیمانکار شروع کرده ام به علت جلب نظر مثبت صنعتگران و کارفرمایان عزیز، تا انتهای کار پیش برده ام.

به دلیل تعداد پروژه های انجام شده در حوزه های مختلف صنعتی، آشنایی زیادی با الزامات مرتبط با طراحی فضاهای مورد نیاز انواع صنایع مستقر در شهرک های صنعتی دارم و با تکیه بر

تجربه ی حل چالشهای مختلف صنعتگران در زمینه معماری و سازه و اجرا تطبیق خواست کارفرمایان با قوانین و مقررات حاکم بر مجموعه شرکت شهرکهای صنعتی میتوانم مشاور خوبی باشم برای

## سوله مومیوند

کسانی که قصد ساخت کارخانه و یا توسعه کسب کار خود دارند ولی به دلیل وجود قوانین دست و پاگیر و پیچیده و بعضا متناقض، از شروع کار منصرف میشوند و یا اشخاصی که تصور میکنند نمی توان طرح موردنظرشان را در زمین های محدودتر به صورت بهینه اجرا کنند و شاید هیچ وقت نتوانند برآورد دقیق مالی یا زمانی نسبت به انجام پروژه خود داشته باشند

به همین دلیل اولین خدمات مجموعه ما بعداز برگزاری جلسات مشاوره رایگان و آگاهی از خواست کارفرما ارائه نقشه های معماری در چارچوب آئین نامه ها و قوانین شرکت شهرکهای صنعتی میباشد تا هم در زمان کارفرما برای اخذ جواز صرفه جویی گردد و هم بیشترین استفاده از زمین بهینه ترین ابعاد برای سوله ها، چه در سطوح و چه در ارتفاع با توجه به نیاز کارفرما تعیین گردد و هم مشکلات صنعتگران برای اخذ پایانکار در انتهای پروژه به حداقل برسد.

چالش دوم که بنده با تکیه بر تجربه ۱۵ساله و انجام پروژه های متعدد سعی در حل آن دارم

طراحی سازه هایی است که بتواند شرایط زیر راهمزمان امتناع کند

۱. مطابق با آخرین آئین نامه های طراحی سازه و بارگذاری ایران و همچنین آئین نامه های بین المللی به صورتکامل صحیح طراحی گردد.

۲. در زمان طراحی سازه تمامی ملاحظات اجراییساخت سازه و نازک کاری و تاسیسات را مدنظر داشته باشد

۳. از نظر وزن بهینه باشد تا منابع مالی کارفرما را اتلاف نکند

در طول جلسات مشاوره رایگان، بنده با تشریح تمامی مزایا و معایب هر نوع سیستم سازه ای یا مدل طراحی معماری به کارفرما کمک خواهد کرد به راحتی و با آگاهی کامل بین سوله تیرورقی خرپایی و یا سازه بتنی و فولادی و یا دیگر ابهامات خود به انتخاب درست برسد.

چالش بعدی که همراه سعی در حمل آن داشته ام ارائه برآورد دقیق مالی و زمانی به کارفرما تا بواسطه ای اطلاع ایشان اذتمامی جوانب از اتلاف زمان و سرمایه جلوگیری شود

مطمئنا ارائه برنامه زمان بندی دقیق و برآورد مالی درست، نیازمند این است که مسیر صفر تا صد طراحی تا ساخت را بارهاوبارها طی کرده باشیم و به تمامی جزئیات مراحل اجرایی و هم چنین اداری تسلط داشته باشیم و من با تکیه برتجربه ۱۵ساله و انجام بیش از ۸۰ پروژه صنعتی تمامی این روندها جزئیات رابرای شما کتبا ضمانت میکنم.



# سوله مومیوند

## تاریخچه، رشد و توسعه

### شروع

ورود به شهرک صنعتی پرند به عنوان سرپرست کارگاه پروژه احداث مسجد و آتش نشانی

مهر  
۱۳۸۸

### تغییر راهبرد

جدا شدن از کارمندی و شروع پیمانکاری و مدیریت پروژههای صنعتی در سطح استان تهران

خرداد  
۱۳۹۰

### تاسیس کارخانه اسکلت

احساس لزوم وجود کارگاه شخصی برای کنترل بیشتر بر کیفیت و زمان ساخت

بهمن  
۱۳۹۷

### تاسیس شرکت سوله

احساس نیاز به وجود یک مشاور متخصص صنعتی از صفر تا صد برای انواع صنایع

مهر  
۱۴۰۰

## خدمات ما



## خدمات و حوزه فعالیت ما ( مشاوره ، طراحی ، نظارت و اجرا )

دسته بندی خدمات ارائه شده توسط مجموعه سوله مومیوند به شرح ذیل میباشد و تاکید میگردد تمام این خدمات همراه با ارائه برگه ضمانت کتبی است.

### ۱. تهیه نقشه های معماری

باتوجه به تجربه ۱۵ساله فعالیت در ساختار شرکت شهرکهای صنعتی و آشنایی کامل با قوانین و مقررات و ایین نامه های حاکم بر این مجموعه وبا توجه به آشنایی با انواع صنایع و نحوه کار و الزامات هر صنعت نقشه هایی را تهیه میکنیم که علاوه بر ایجاد کارایی و ارتباط بین بخش ها از حداقل مقدار زمین استفاده شود تا نهایتا هینه ها را بهینه گرداند.

### ۲. طراحی سازه و تهیه نقشه های سازه

با استفاده از بروزترین نرم افزارهای طراحی و دیتیلینگ و شاپ سازه های بتنی و فولادی و باتوجه به آخرین آئین نامه داخلی و خارجی در زمینه طراحی سازه و هم چنین تجربه ۱۵ساله در این زمینه و طی مسیر مشاوره، طراحی، ساخت، نظارت و کلیه خدمات مرتبط با صنعت ساخت سوله برای تعداد بیش از ۸۰ پروژه ، بهینه ترین سازه از نظر اقتصادی طراحی میگردد که مطابق با تمامی استانداردها و شرایط آئین نامه ای باشد.

### ۳. خاکبرداری، تسطیح، خاکریزی و نقشه برداری

با توجه به نیاز کارفرما و حالت طبیعی زمین امکان اجرای خاکبرداری و تسطیح انواع زمین ها و



## سوله مومیوند

خاکریزی، باتوجه به انواع مختلف مصالح در دسترس هرناحیه صنعتی و اجرای طرح های بهسازی بستر امکان پذیر است هم چنین تهیه نقشه های توپوگرافی زمین با استفاده از دوربین های توتال استیشن و پهپادهای نقشه برداری از دیگر خدمات ما می باشد

### ۴. اجرای فونداسیون

با توجه به امکانات موجود در مجموعه ما، چه درزمینه ماشین الات و چه در زمینه دانش فنی همکاران، توانایی انجام انواع مختلف فونداسیون ها و دیوار حائل درمجموعه موجود است.

### ۵. ساخت اسکلت فلزی

در مجموعه ای به وسعت ۴۰۰۰ مترمربع واقع در شهرک صنعتی پرند و با امکانات و دستگاه های مناسب، امکان ساخت انواع اسکلت فلزی اعم از مسکونی و صنعتی (سوله) وجود دارد در این مجموعه توان ساخت سالانه ۴۰۰ تن اسکلت فلزی با کیفیت فراهم شده که در تمامی مراحل از خرید ورق تا رنگ قطعات، حتی در هنگام بارگیری و نصب کنترل های همکاران ما بر تمامی مراحل انجام میشود.

### ۶. اجرای پوشش سقف و آبروها

باتوجه به طیف گسترده پوشش سقف در سوله ها اعم از ورق های سینوسی و دوزنقه با توری مرغی یا کارتن پلاست، با انواع ضخامت های پشم شیشه و یا انواع مختلف آبروهای موجود، مجموعه ما میتواند راهنمای مناسبی برای کارفرمایانی باشد که امکان انتخاب بین این موارد را ندارند. همچنین نصب انواع ساندویچ پنل های سقفی و دیواری و نورگیرهای پلی کربنات توسط اکیپ های اجرائی، امکان پذیراست.

### ۷. اخذ جواز ساخت و پایانکار و نظارت

از دیگر خدمات ما، امکان اخذ جواز و پایانکار در همه شهرک های صنعتی استان تهران و هم چنین خدمات نظارت بر ساخت ساز مطابق آئین نامه های سازمان نظام مهندسی میباشد.

### ۸. اجرای انواع سقف های سازه ای

مجموعه ما طی سالهای گذشته تجربه اجرای انواع سقف های سازه ای را داشته و با تسلط کامل به لحاظ فنی نسبت به طراحی و اجرای این سقف ها از انجام هرگونه اشتباهات متداول در هنگام ساخت جلوگیری خواهد کرد. انواع سقف های اجرا شده مچموعه طبق لیست زیر میباشد:

- اجرای سقف تیرچه و بلوک

- اجرای سقف تیرچه و یونولیت

- اجرای سقف کامپوزیت

- اجرای سقف عرشه فولادی

- اجرای سقف یک طرفه و دوطرفه

- اجرای سقف دال بتنی

- اجرای سقف وافل یا دال با پس کشیدگی یا پیش کشیدگی

این مجموعه امکان طراحی و اجرای سقف هایی با دهانه های ۱۵متری بدون ستون وسط را دارا میباشد.

## سوله مومیوند

### ۹. دیوارچینی محوطه و سوله

امکان اجرای انواع دیوارهای دوطرف نما و یک طرف نما و یا دیوارهای بلوکی برای محیط زمین ها و دیوارهای سوله ای وجود دارد.

### ۱۰. اجرای بتن کف

توانایی طراحی و اجرای بتن کف و کفسازی برای سطوح صنعتی با استفاده از میلگرد و یا بدون استفاده از میلگرد و با مصرف الیاف خاص من جمله الیاف پلی پروپیلن و الیاف سنتتیک جایگزین میلگرد در مجموعه ما وجود دارد.

### ۱۱. هر نوع خدمات مربوط به اجرای صفر تا صد ساختمان های صنعتی



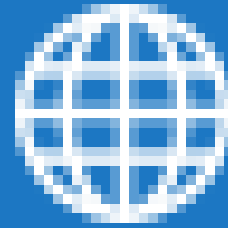
## ارتباط با ما



### آدرس

دفتر : شهرک صنعتی پرند-لاین کاندروی تجاری  
پلاک ۳۳ ۰۹۱۲۵۰۹۱۹۷۳

کارگاه : شهرک صنعتی پرند - فاز ۳ - خیابان  
پویشگران



### وب سایت

[www.solehmumivand.com](http://www.solehmumivand.com)

[www.solehmumivand.ir](http://www.solehmumivand.ir)



### instagram & E-mail

@SOLEHMUMIVAND ✓

[solehmumivand@gmail.com](mailto:solehmumivand@gmail.com)



## مشتریان ما

نام شرکت / حوزه فعالیت

لوگو

شرکت صنایع نساجی زرین تاج ماهان  
تولید انواع نخ پنبه ای



شرکت پرتو صنعت  
تولید تجهیزات الکترونیکی آسانسور



شرکت دومینو  
تولید نایلونهای مصرفی شرکت دومینو



شرکت تکنو متا  
تولید اتصالات شیلنگ های فشار قوی



شرکت کیانا پترو انرژی  
تولید تجهیزات پالایشگاهی



شرکت پیا صنعت  
تولید آگزوز



## مشتریان ما

نام شرکت / حوزه فعالیت

لوگو

**قالب سازی جاویدان**  
تولید قالبهای تزریق پلاستیک

**شرکت بهشت قندیل (دوغزال)**  
بسته بندی و فرآوری چای

**شرکت پرسکاری ندایی**  
تولید ملزومات مبلمان اداری

**شرکت مزرعه کشت و صنعت پایدار**  
بسته بندی و فرآوری گوشت قرمز و مرغ و تولید سوسیس و کالباس

**شرکت فهم الکترونیک تبریز**  
تولید ویلچر

**اجرای ساختمان اداری آقای منصور**  
تولید درب و پنجره یو پی وی سی



## مشتریان ما

لوگو

نام شرکت / حوزه فعالیت

**مبلمان جوان**  
تولید مبلمان اداری



**مبلمان انرژی**  
تولید مبلمان اداری



**شرکت توانا**  
حفاظت کاتولیک لوله های نفتی



**صبا قوطی سازان پرند**  
تولید قوطی های بسته بندی

**شرکت سوها موتور**  
تولید جک های پارکینگ



**شرکت پارس کیهان**  
پیمانکار عمومی نفت و گاز و پتروشیمی



## مشتریان ما

نام شرکت / حوزه فعالیت

لوگو

شرکت پویش پژوهان صنعت  
تعمیر لوکوموتیو های قطار



شرکت پله گستران طلوع طلایه  
تولید پله برقی



شرکت ACO  
تولید قطعات لوکس پلاستیکی خودرو



شرکت آماج صنعت  
تولید درب اتوماتیک



شرکت هاتکو  
طراحی و ساخت کمپرسورهای صنعتی



شرکت طب کاران  
تجهیزات پزشکی و دندانپزشکی و آزمایشگاه

## مشتریان ما

نام شرکت / حوزه فعالیت

لوگو

شرکت آترا  
تولید بخاری

شرکت بهران آسانسور  
تولید آسانسور

شرکت سامان انرژی  
مهندسی و پیمانکاری صنایع گاز و پتروشیمی و نیروگاهی

شرکت ALC MAN  
تولید پوشاک

شرکت روان کاران سما تک  
تولید درب های اتوماتیک آسانسور

شرکت آرکو  
تولید و بسته بندی قهوه





نام شرکت / حوزه فعالیت

لوگو

**شرکت فیلتر سرکان**

تولید فیلترهای خودرو



**شرکت مهر سرمستان**

تولید موبایل و تبلت و لب تاپ



**شرکت کوشا کیش (هواپیمایی زاگرس)**

تعمیر و اورهال موتورهای هواپیما





## پروژه‌ها



کاربری: صنعتی  
زمینه فعالیت: تولید انواع نخ پنبه ای  
محل اجرا: شهرک صنعتی \_ قطعات A۲۶\_ A۲۷\_ A۲۸  
مساحت زمین: ۴۴۰۰۰  
مساحت زیر بنا: ۴۸۰۰۰ مترمربع (۲۰۰۰ مترمربع  
اداری\_ ۴۰۰۰ مترمربع انبار\_ ۳۰۰ مترمربع  
موتورخانه\_ ۷۰۰ مترمربع مخزن آب\_ ۲۶۰۰۰ مترمربع  
سالن تولید\_ ۱۲۰۰۰ مترمربع ساختمانهای تهویه)

• ساخت کارخانه صنایع نساجی  
زرین تاج ماهان

عنوان پروژه

• شرکت صنایع نساجی زرین  
تاج ماهان

کارفرما

• شروع پروژه: 1397  
• مدت پروژه: 24 ماه

تاریخ پروژه

## پروژه‌ها



Soleh  
Momivand



کاربری: صنعتی  
زمینه فعالیت: تولید تجهیزات الکترونیکی آسانسور  
محل اجرا: شهرک صنعتی پرند - قطعه ۵۳  
مساحت زمین: ۳۷۰۰ مترمربع  
مساحت زیر بنا: ۴۹۰۰ مترمربع (۶۵۰ مترمربع  
اداری - ۱۳۰۰ مترمربع انبار - ۵۰ مترمربع  
موتورخانه - ۲۹۰۰ مترمربع سالن تولید)

• سایت تولیدی شرکت پرتو  
صنعت

عنوان پروژه

• شرکت پرتو صنعت

کارفرما

• شروع پروژه: ۱۳۹۴  
• مدت پروژه: ۱۲ ماه

تاریخ پروژه



## پروژه‌ها



کاربری: صنعتی  
زمینه فعالیت: تولید نایلونهای مصرفی شرکت  
دومینو  
محل اجرا: شهرک صنعتی \_قطعه E۵۱  
مساحت زمین: ۲۴۵۰ مترمربع  
مساحت زیر بنا: ۲۷۰۰ مترمربع (۵۰۰ مترمربع  
اداری - ۲۲۰۰ مترمربع سالن تولید

• ساخت کارخانه تولید نایلون

عنوان پروژه

• شرکت دومینو

کارفرما

• شروع پروژه: 1396  
• مدت پروژه: 12 ماه

تاریخ پروژه

## پروژه‌ها



Soleh  
Momivand

کاربری: صنعتی  
زمینه فعالیت: تولید اتصالات شلنگ های فشار قوی  
محل اجرا: شهرک صنعتی \_ قطعات E66\_E67  
مساحت زمین: ۲۷۵۰  
مساحت زیر بنا: ۴۸۰۰۰ مترمربع (۲۰۰۰ مترمربع  
اداری\_ ۴۰۰۰ مترمربع انبار\_ ۳۰۰ مترمربع  
موتورخانه\_ ۷۰۰ مترمربع مخزن آب\_ ۲۶۰۰۰ مترمربع  
سالن تولید\_ ۱۲۰۰۰ مترمربع ساختمانهای تهویه

• ساخت کارخانه اتصالات فلزی  
• شلنگ های فشارقوی

عنوان پروژه

• شرکت تکنو متا

کارفرما

• شروع پروژه: 1397  
• مدت پروژه: 12 ماه

تاریخ پروژه



## پروژه‌ها



کاربری: صنعتی  
زمینه فعالیت: تولید تجهیزات پالایشگاهی  
محل اجرا: شهرک صنعتی \_ قطعات ۹\_ ۱۸  
مساحت زمین: ۱۱۵۰۰  
مساحت زیر بنا: ۱۵۰۰ مترمربع (۲۰۰ مترمربع  
اداری\_ ۱۳۰۰ مترمربع سالن تولید)

• ساخت کارخانه کیانا پترو  
انرژی

عنوان پروژه

• شرکت کیانا پترو انرژی

کارفرما

• شروع پروژه: 1395  
• مدت پروژه: 12 ماه

تاریخ پروژه

## پروژه‌ها



• ساخت کارخانه پیا صنعت

عنوان پروژه

• شرکت پیا صنعت

کارفرما

• شروع پروژه: 1397

• مدت پروژه: 24 ماه

تاریخ پروژه

کاربری: صنعتی  
زمینه فعالیت: تولید آگروز  
محل اجرا: شهرک صنعتی - قطعات ۱۷  
مساحت زمین: ۵۸۰۰  
مساحت زیر بنا: ۳۸۰۰ مترمربع (۱۰۰ مترمربع  
اداری - ۲۷۰۰ مترمربع سالن تولید)



## پروژه‌ها



Soleh  
Momivand

کاربری: صنعتی  
زمینه فعالیت: تولید قالبهای تزریق پلاستیک  
محل اجرا: شهرک صنعتی \_قطعه D۳۳  
مساحت زمین: ۳۷۵ مترمربع  
مساحت زیربنا: ۱۲۵۰ مترمربع (۲۰۰ مترمربع  
اداری\_ ۵۰ مترمربع نگهبانی\_ ۱۰۰ مترمربع سالن تولید)

• ساخت کارخانه قالب سازی

عنوان پروژه

• شرکت قالب سازی جاویدان

کارفرما

• شروع پروژه: 1397

• مدت پروژه: 24 ماه

تاریخ پروژه

## پروژه‌ها



کاربری: صنعتی  
زمینه فعالیت: بسته بندی و فرآوری چای  
محل اجرا: شهرک صنعتی شمس آباد  
مساحت زمین: ۱۱۰۰۰  
مساحت زیر بنا: ۹۲۰۰ مترمربع (۲۰۰۰ مترمربع  
اداری - ۲۰۰ مترمربع نگهبانی - ۷۰۰۰ مترمربع سالن  
تولید)

• ساخت کارخانه دوغزال

عنوان پروژه

• شرکت بهشت قندیل (دوغزال)

کارفرما

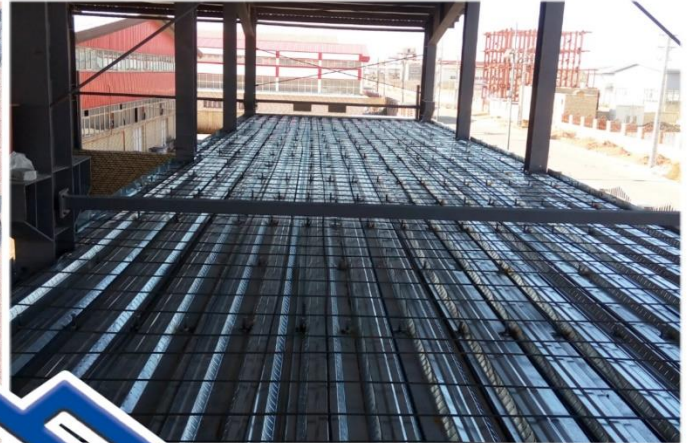
• شروع پروژه: ۱۴۰۱

• مدت پروژه: ۲۴ ماه

تاریخ پروژه



## پروژه‌ها



کاربری: صنعتی  
زمینه فعالیت: تولید ملزومات مبلمان اداری  
محل اجرا: شهرک صنعتی پرند - قطعه E۱۳  
مساحت زمین: ۴۳۰۰ مترمربع  
مساحت زیر بنا: ۳۱۰۰ مترمربع (۲۵۰ مترمربع  
اداری - ۲۸۰۰ مترمربع سالن تولید - ۵۰ مترمربع  
نگهبانی)

• ساخت کارخانه تولید مبلمان

عنوان پروژه

• شرکت پرسکاری ندایی

کارفرما

• شروع پروژه: ۱۳۹۷  
• مدت پروژه: ۱۲ ماه

تاریخ پروژه

## پروژه‌ها



Soleh  
Momivand

کاربری: صنعتی  
زمینه فعالیت: بسته بندی و فرآوری گوشت دقرمز و مرغ و تولید سوسیس و کالباس  
محل اجرا: رباط کریم- جاده وهن آباد  
مساحت زمین: ۷۰۰۰  
مساحت زیر بنا: ۶۰۰۰ مترمربع (۱۰۰۰ مترمربع اداری- ۸۰۰ مترمربع انبار- ۳۰۰ مترمربع موتورخانه- ۳۰۰ مترمربع تصفیه خانه آب- ۳۶۰۰ مترمربع سالن تولید و سردخانه)

• ساخت کارخانه بسته بندی  
• فرآورده ها گوشتی

عنوان پروژه

• شرکت مزرعه کشت و صنعت  
• پایدار

کارفرما

• شروع پروژه: 1399  
• مدت پروژه: 12 ماه

تاریخ پروژه



## پروژه‌ها



عنوان پروژه

• ساخت ساختمان اداری

کارفرما

• آقای منصوریان

تاریخ پروژه

• شروع پروژه: 1398  
• مدت پروژه: 12 ماه

کاربری: اداری

زمینه فعالیت: تولید درب و پنجره یو پی وی سی

محل اجرا: شهرک صنعتی پرند - قطعه D40

مساحت زمین: ۴۱۰۰

مساحت زیر بنا: ۲۷۰۰ مترمربع (۶۵۰ مترمربع اداری)

## پروژه‌ها



کاربری: صنعتی  
زمینه فعالیت: تولید ویلچر  
محل اجرا: شهرک صنعتی شهید سلیمانی (شهریار)  
مساحت زمین: ۱۲۰۰  
مساحت زیر بنا: ۹۰۰ مترمربع (۳۰۰ مترمربع  
اداری- ۵۰ مترمربع نگهبانی- ۵۵۰ مترمربع سالن  
تولید)

• ساخت کارخانه تولید ویلچر

عنوان پروژه

• شرکت فهم الکترونیک تبریز

کارفرما

• شروع پروژه: ۱۴۰۲  
• مدت پروژه: ۱۲ ماه

تاریخ پروژه



## پروژه‌ها



کاربری: صنعتی  
زمینه فعالیت: تولید فیلترهای خودرو  
محل اجرا: شهرک صنعتی پرند  
مساحت زمین: ۶۲۰۰  
مساحت زیر بنا: ۴۸۰۰ مترمربع (۲۰۰ مترمربع اداری - ۴۶۰۰ مترمربع انباری)

• مقاوم سازی دیوارهای شرکت  
• فیلتر سر کان

عنوان پروژه

• شرکت فیلتر سر کان

کارفرما

• شروع پروژه: 1398  
• مدت پروژه: 12 ماه

تاریخ پروژه

## پروژه‌ها



کاربری: صنعتی  
زمینه فعالیت: تولید موبایل و تبلت و لب تاپ  
محل اجرا: شهرک صنعتی پرند - قطعه B54  
مساحت زمین: ۵۵۰۰  
مساحت زیر بنا: ۴۹۰۰ مترمربع (۷۰۰ مترمربع  
اداری - ۳۰۰ مترمربع انبار - ۳۰۰ مترمربع  
موتورخانه - ۱۰۰ مترمربع نگهبانی و سرایداری - ۲۶۰۰ متر  
مربع سالن تولید)

• ساخت ساختمان اداری

عنوان پروژه

• شرکت مهر سر مستان

کارفرما

• شروع پروژه: 1402  
• مدت پروژه: در حال اجرا

تاریخ پروژه



## پروژه‌ها



کاربری: صنعتی  
زمینه فعالیت: تعمیر و اورهال موتورهای هواپیما  
محل اجرا: شهرک صنعتی پرند  
\_قطعات C۴۹\_C۵۰\_C۵۱\_C۵۲  
مساحت زمین: ۱۴۵۰۰  
مساحت زیر بنا: ۱۳۰۰۰ مترمربع (۱۳۰۰ مترمربع  
اداری- ۱۱۷۰۰ مترمربع سالن تولید)

• طرح توسعه شرکت کوشا  
کیش (هواپیمایی زاگرس)

عنوان پروژه

• شرکت کوشا کیش (هواپیمایی  
زاگرس)

کارفرما

• شروع پروژه: 1403  
• مدت پروژه: در حال ساخت

تاریخ پروژه



## پروژه‌ها



کاربری: صنعتی  
زمینه فعالیت: تولید و بسته بندی قهوه  
محل اجرا: شهرک صنعتی پرند - قطعه C10  
مساحت زمین: ۲۰۰۰  
مساحت زیر بنا: ۴۴۰۰ مترمربع (۴۰۰ مترمربع  
اداری - ۴۰۰۰ مترمربع سالن تولید)

• ساخت کارخانه تولید قهوه

عنوان پروژه

• شرکت آرکو

کارفرما

• شروع پروژه: 1402  
• مدت پروژه: در حال ساخت

تاریخ پروژه



# اینجا هم در آینده نزدیک جای عکس های پروژه شماست